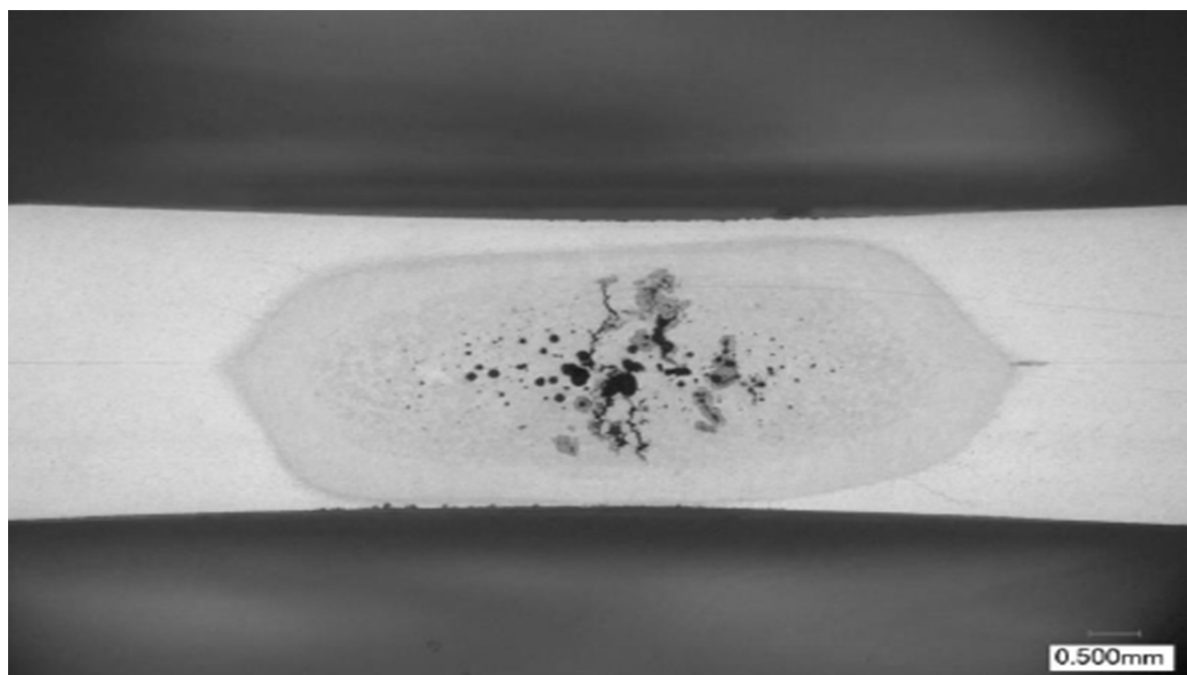


【添付資料①】従来技術と提携技術の比較（画像は溶接部断面）

※材質：6000系アルミ材 2.0mm2枚組

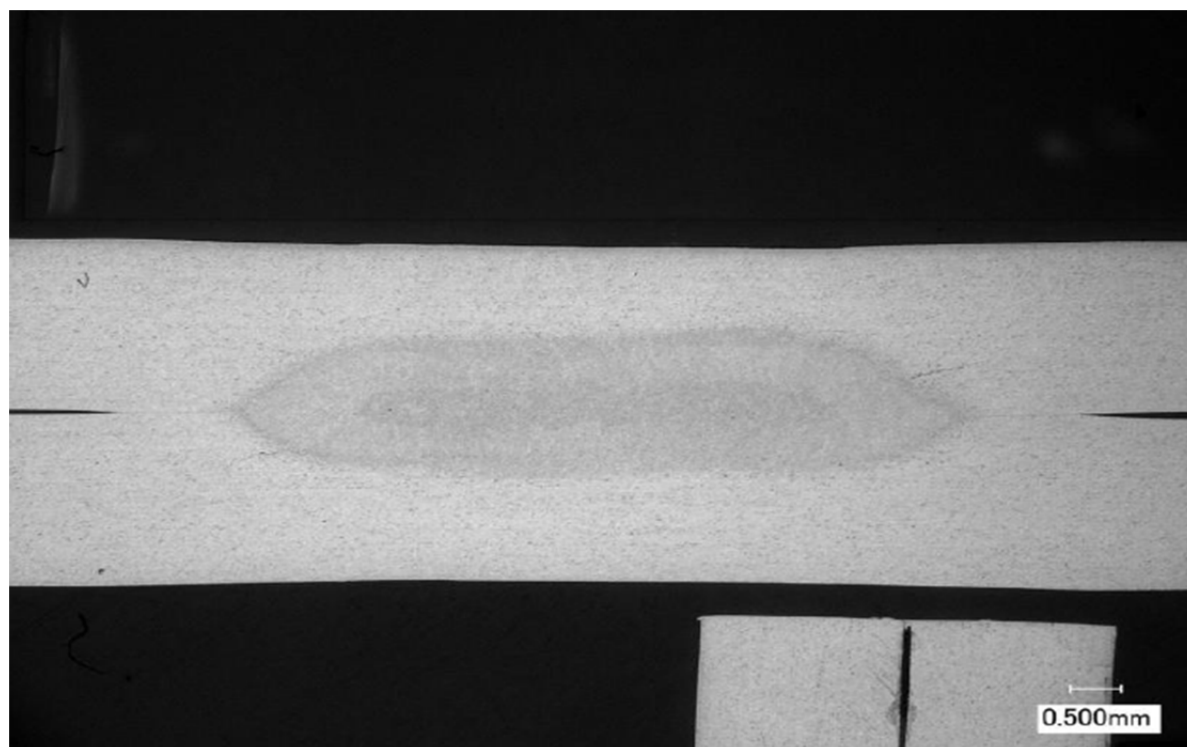
従来の抵抗溶接技術による溶接



【結果】

内部欠陥あり（割れブローホール発生）

提携による溶接



【結果】

内部欠陥なし（ブローホールなし）、ナゲット径確保