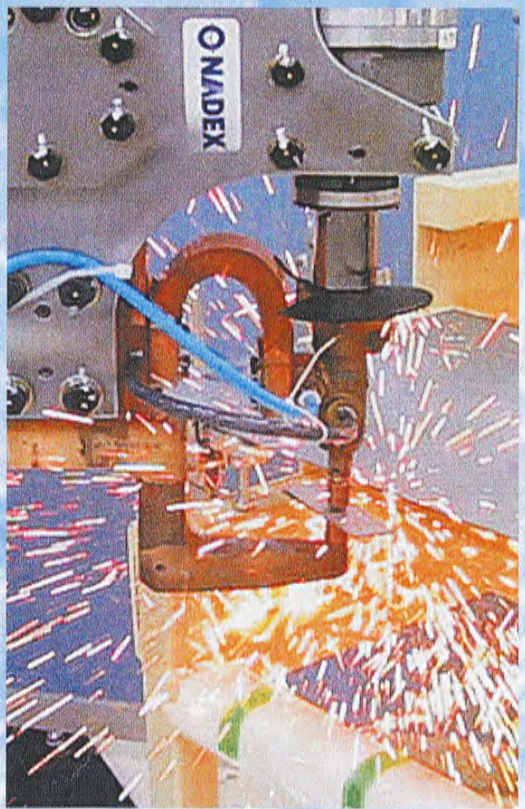


SPOT

スポット溶接

省エネ・省資源を実現する
ナ・デックスのスポット溶接機器



溶接機器の小型軽量化

- スポット溶接ガンの小型軽量化により、ロボット設置スペースの縮小と高密度配置を実現します。
- 軽量インバータトランス、中空モータ、アルミボデーの組合せにより、新次元の軽量高加圧ガンが完成しました。

省エネ機能でスパッタ低減

- 新開発の適応制御機能が溶接条件をいつも最適な状態にコントロール。スパッタ低減と電力量削減に取り組んでいます。
- 冷却水不要の新開発空冷パワーユニットにより、配管工事や冷却水メンテナンス経費を削減。また、冷却水洩れの心配が無く、ロボット制御盤上など設置場所を選びません。



軽量高加圧ガン



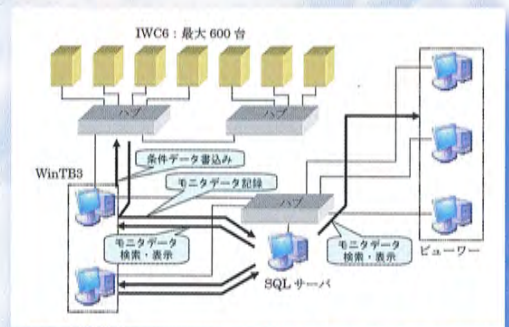
IWC6(新製品)
空冷スポット溶接コントローラ

トレーサビリティ

- SQLデータベースサーバ対応のネットワークシステムにより、全ての溶接打点情報をデータベースサーバに保存することができます。
- 制御装置内部に5万打点分の溶接モニタデータエリアを確保。過去の溶接結果の追跡が可能です。

廃棄ワークの削減

- 最新の超音波非破壊検査技術により、これまでの破壊検査による廃棄ワークと検査工数を削減することができます。
- 超高張力鋼板やタガネが入らない部位など、従来は検査することすら困難な溶接打点の品質検査が容易になります。



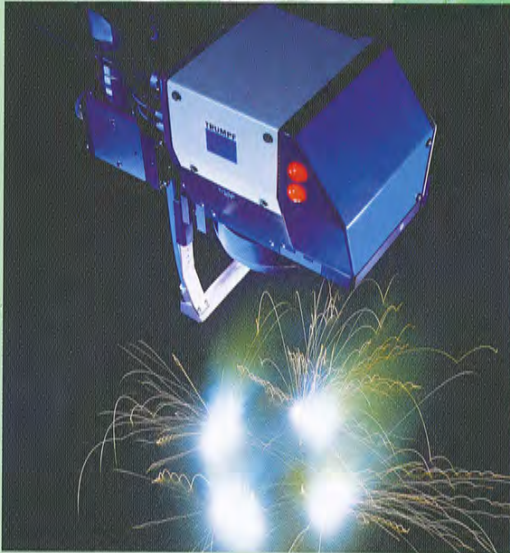
ネットワークシステム



RSWA(スポット溶接用検査装置)

レーザー溶接

開発・生産技術を強力にサポートする
ナ・デックスのレーザー溶接システム



ナ・デックスのエンジニアリングサポート

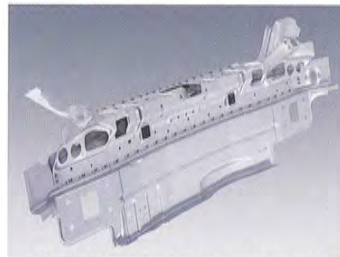
- レーザの高速、低ひずみ、高精度溶接がこれまで不可能であった接合を可能にします。導入前の評価試験から導入時のシステムアップ、そして導入後のメンテナンスまで、すべてナ・デックスにお任せください。

高速溶接

- プログラマブル加工ヘッド(PFO)とロボットとの協調制御により、高出力レーザー溶接の高速性を極限まで高めることができます。

異種材料の溶接

- 高精度な出力波形により、難しいとされた異種材料の最適な溶接条件を追求することが可能です。
- ディスクレーザは反射光に強いいため、反射率の高いアルミや銅の溶接も可能です。



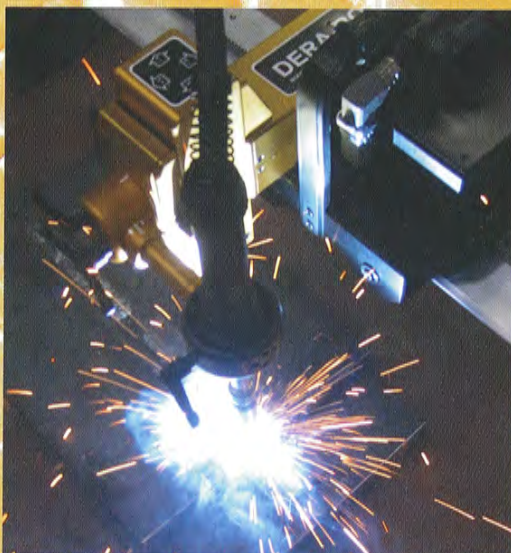
自動車ボデーへのスキャナー溶接



バッテリーケースのレーザー溶接

アーク溶接

世界最先端の制御技術で
高次元の溶接品質を実現



多層盛溶接ロボット

溶接品質改善

- 正確な溶接トーチ位置制御(レーザートラッキング)で溶接工程の不安定要因を減らし、スパッタ低減と高品質な溶接を実現します。

溶接ビード検査

- 溶接光に強いレーザーカメラを採用し、溶接中もリアルタイムに溶接ビードを検査。不良品を工程内でシャットアウトします。操作性に優れたポータブルタイプも取り揃えています。

高品質溶接

- 溶接条件とトーチ位置を最適状態に自動制御。簡単操作で高品質な多層盛溶接を実現します。



サーボロボット社
レーザートラッキング



サーボロボット社
ポータブル溶接検査システム

FA溶接ラボ

技術センターにて、スポット、レーザ、アーク溶接の
各種溶接評価試験を承ります。



スポット溶接ロボットとチップセーバー



レーザ溶接(ディスク、ファイバー、パルスレーザ)



リモートレーザ溶接システム



アーク溶接ロボット



双腕ロボットとプロジェクションナット溶接



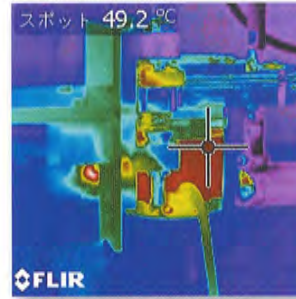
引張り試験機 断面マクロ試験機



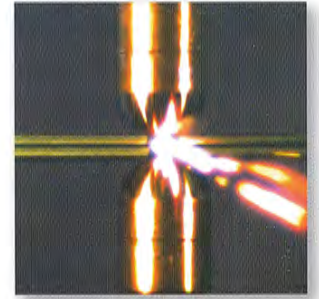
引張り試験



断面マクロ試験



温度試験



高速度ビデオ

各種溶接評価機器をご用意して皆様のご来社をお待ちしております。

スポット溶接、レーザ溶接、アーク溶接以外にも、ローラヘミングシステムや接着剤塗布装置、
リベット製品などの接合機器を取り扱っておりますのでお気軽にご用命ください。

お問い合わせは

溶接に関する問い合わせ
溶接実験が行なえる環境がありますのでお気軽にお問い合わせ下さい。
また、ナ・デックス技術センターにて本製品のデモンストレーションが行えます。



安全に関する注意

正しく安全にお使いいただくためにご使用前には必ず「取扱説明書」をお読みください。

〈ご注意〉 ●当製品はキャッチオール規制の対象になります。輸出をするときは需要者・用途を確認後適切な手続きをおとりください。
●仕様は改良のため予告なく変更する場合があります。



e-mail: info@nadex.co.jp
U R L : http://www.nadex.co.jp/

- 国内拠点 本 社 〒460-8338 愛知県名古屋市中区古渡町9番27号 TEL:052-321-9231 FAX:052-332-4335
技術センター 〒481-0038 愛知県北名古屋市徳重御宮前1 TEL:0568-21-1428 FAX:0568-23-5540
<ショールーム>
東 京 支 店 〒330-0802 埼玉県さいたま市大宮区宮町1-114-1(ORE大宮ビル8F) TEL:048-650-7181 FAX:048-650-7182
大 阪 支 店 〒532-0011 大阪府淀川区西中島3-9-12(空研ビル内) TEL:06-6305-0525 FAX:06-6305-5556
- 海外拠点 ○北米/ミシガン州 ○中国/上海 ○タイ/バンコク